



monitoreo *mercado* *eléctrico*

BOLETÍN SEMANAL



Comisión Nacional de Energía Eléctrica

18 al 24 de
octubre 2009

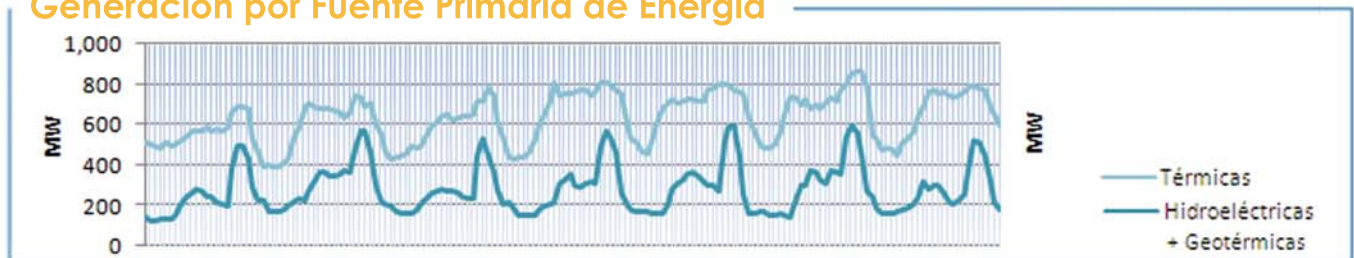
monitoreo del 18 al 24 de octubre 2009

Precio Spot y Demanda Semanal SNI



El Precio Spot tuvo un promedio de 128.87 \$/MWh con una variación de \$ 16.78 a la baja respecto a la semana anterior, con un máximo de 153.14 \$/MWh el día miércoles a las 9 hrs. y un mínimo de 111.72 \$/MWh el lunes a la 1 hr. La demanda del SNI tuvo un promedio de 921.72 MW, la demanda máxima fue el día viernes a las 18:45 hrs. con 1,429.75 MW y una mínima de 566.03 MW el día lunes a las 3 hrs. El coeficiente de correlación entre el precio y la demanda fue de 0.62.

Generación por Fuente Primaria de Energía



FACTOR DE PLANTA

	Hidro	Geo	Térmica
MIN.	35%	53%	51%
MAX.	48%	100%	63%

La tabla de arriba representa el porcentaje de utilización respecto a la capacidad disponible para las plantas hidroeléctricas, geotérmicas y térmicas en el SNI.

Exportación e Importación

El resultado neto del intercambio al MER fue un total de 839.49 MWh. La exportación máxima de energía del sistema Guatemalteco al MER fue de 43.06 MWh el día martes a las 11 hrs. El intercambio máximo de energía del MER al sistema de Guatemala fue de -15.48 MWh el día sábado a las 20:45 hrs.

Fuente: Posdespachos del AMM usando registros horarios de energía del medidor de la Subestación Moyuta.

Exportación e Importación de Potencia al MER



Pruebas de interconexión con Mexico.

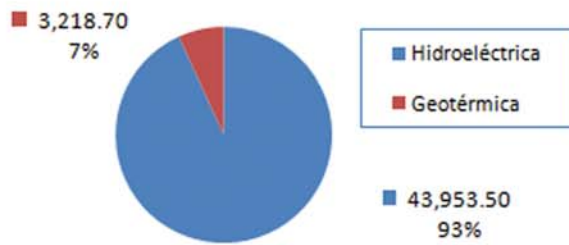
COTAS Chixoy Amatitlán



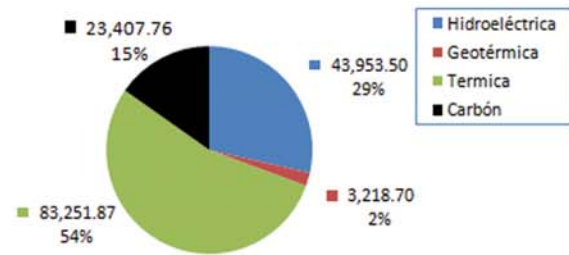
La cota de Chixoy presenta un valor de 788.28 a 788.7 m.s.n.m. con una variación de 0.42 m. La cota de Amatitlán presenta un valor de 1,188.48 a 1,188.47 m.s.n.m. con una variación de -0.01 m. Cota de rebalse de Chixoy: 803 m.s.n.m.

Nota: m.s.n.m. = metros sobre nivel del mar
cota = nivel del embalse

Generación Semanal por Recursos Renovables (MWh)

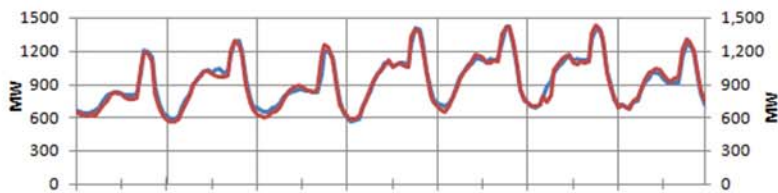


Generación por fuente primaria de energía (MWh)

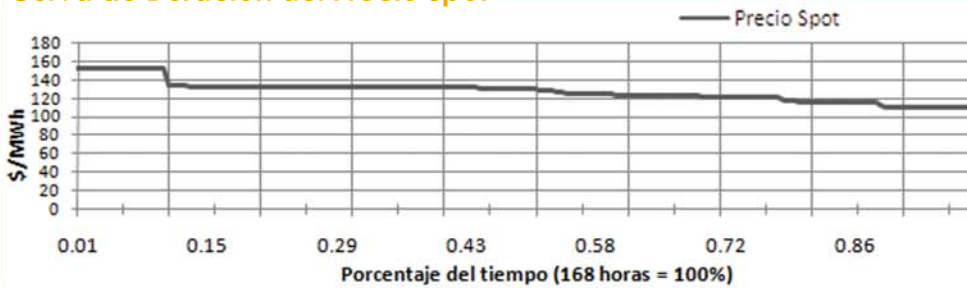


Demanda Programada Vrs. Real

La relación entre la demanda programada y el posdespacho se comportó con una desviación máxima de 15.52% y una mínima de 0.0217%, con un promedio de 2.99%, lo cual representa un desvío de 178.93 MW, 0.24 MW y 2.99 MW respectivamente. El error máximo fue de 15.52% el día martes a las 18 hrs. El MAPE fue de 3.07% mientras que la semana anterior fue de 4.44%.

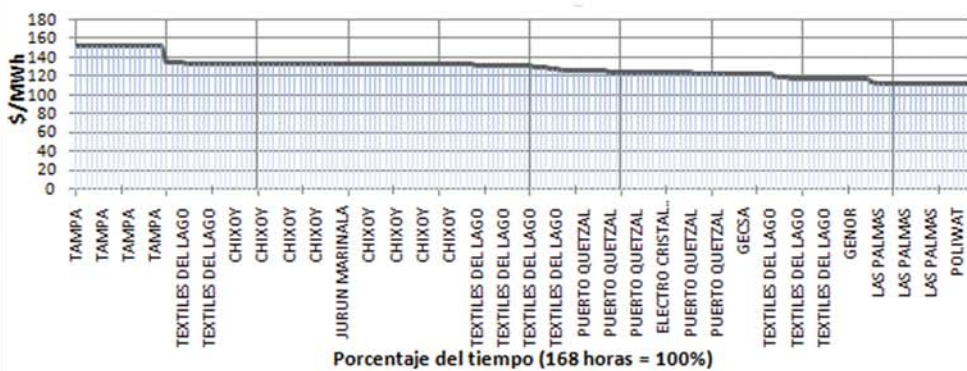


Curva de Duración del Precio Spot



El 10% del tiempo durante la semana el precio Spot mantuvo el valor de 153 US\$/MWh.
El 41% del tiempo se mantuvo en los valores de 130 a 134 US\$/MWh.
El 49% del tiempo se mantuvo en los valores de 112 a 129 US\$/MWh.

Identificación del Generador Marginal



Se puede observar que los generadores que determinaron el precio del Mercado Spot, fueron: Chixoy con 29%, Textiles del Lago con 17% y Puerto Quetzal con 15% de participación en la semana.

RESUMEN	Precio Spot	Demanda SNI	Hidro +Geo	Térmica	INT	Programa	Desviación %
MAX	153.14 \$/MWh	1,429.75 MW	619.10 MW	861.50 MW	43.06 MW	1,412.33 MW	15.52%
MIN	111.72 \$/MWh	566.03 MW	110.60 MW	395.90 MW	(14.58) MW	557.71 MW	0.0217%
PROM	128.87 \$/MWh	921.72 MW	280.79 MW	634.88 MW	*839.49 MW	919.67 MW	2.99%

Coefficiente de Correlación Precio Demanda

0.3666

* resultado neto de intercambio

Resumen Combustibles		
	Anterior	Actual
US Gulf	66.48	70.68
NY Cargo	67.51	72.01
WTI	75.74	80.36

4.20 ↑
4.50 ↑
4.62 ↑

El precio del WTI en la semana se situó en un valor de 80.36 \$/BBL. El promedio diario del Bunker NYC 1%S MAX fue 72.01 \$/BBL y el USGC 3%S MAX fue 70.68 \$/BBL.